



Het juiste werk tijdig uitvoeren met de juiste mensen

Doet uw bedrijf al aan maintenance planning? Hebt u de juiste tools om dat te doen? Weet u vandaag al hoe uw planning voor het onderhoud er voor de komende maanden uitziet?

Onderzoek leert dat nog te weinig bedrijven aan maintenance planning doen. Nochtans is een goede planning de basis om uw onderhoud goed aan te sturen en een proactief beleid op te zetten, wat resulteert in een betere prestatie van uw assets. Met een goede planning krijgt u minder stilstanden, lagere kosten en bereikt u een hogere productiecapaciteit en een betere kwaliteit.

Met Rimses Planning bieden wij u binnen het Maintenance Management Systeem de geschikte tools om het onderhoudswerk te plannen. Daarbij houden we rekening met de beschikbaarheid van uw mensen, materialen en gereedschappen en last but not least de maatregelen om het werk veilig uit te voeren.

WERKVOORBEREIDING: DE BASIS VAN IEDERE PLANNING

Werkvoorbereiding vormt de basis voor de verschillende voorwaarden die u in het systeem invoert en waarmee u rekening moet houden voor de planning van de onderhoudswerkzaamheden:

- **Timing:** is stilstand vereist voor de uit te voeren onderhoudswerkzaamheden? Welke timing is mogelijk en gewenst voor het onderhoud?
- **Materialen:** welke onderdelen en wisselstukken zijn nodig om de onderhoudsbeurt uit te voeren?
- **Mensen:** wie heeft de juiste expertise intern of extern om de onderhoudsklus te klaren?
- **Veiligheidsvoorwaarden:** moet de installatie eerst vergrendeld worden met Lockout- Tagout? Is de vereiste werkvergunning aanwezig? Moet veiligheid voor aanvang van de werken gevalideerd worden?

Met Rimses brengt u al deze informatie eenvoudig samen op het werkorder zodat deze ook beschikbaar is bij de planning van het werk. Rimses geeft actief informatie over de beschikbaarheden van mensen en materiaal en controleert of het werk

uitgevoerd mag worden.

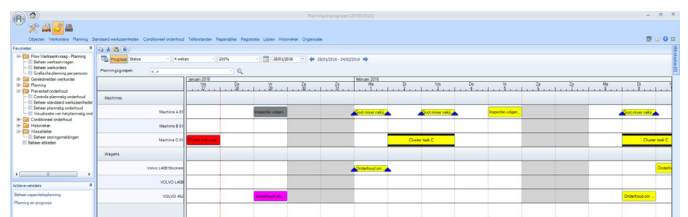
PLAN VLOT OP DAG- EN WEEKBASIS

Met een grafisch planningsbord hebt u in één oogopslag zicht op het uit te voeren werk per afdeling, ploeg, productie-installatie, werktipe, prioriteit, discipline, ...

U kunt eenvoudig het uit te voeren werk toekennen aan één of meerdere uitvoerders door het werkorder uit de lijst te verslepen naar het planningsbord. Dit geeft u onmiddellijk een zicht op de bezettingsgraad en laat optimalisatie toe.

Rimses visualiseert meteen ook de afwezigheden van uw medewerkers en maakt u hierop attent wanneer u werk aan hen wilt toekennen. Kleurindicaties geven aan welke werkzaamheden uw aandacht vragen en wat de uitvoeringsgraad is van het ingeplande werk.

Kortom, als maintenanceverantwoordelijke kunt u dagelijks en



wekelijks het uit te voeren werk optimaal spreiden en inplannen. Het planningsbord biedt echter nog meer. Het is ook een com-

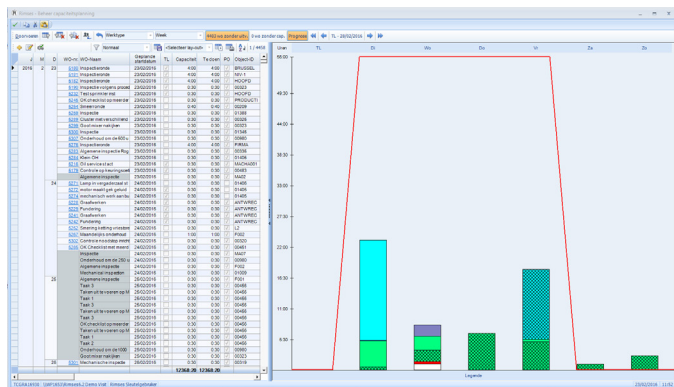


municatietool voor interactie met de uitvoerders en de productiemedewerkers. Zij kunnen het bord consulteren voor inzicht in en opvolging van het werk.

KRIJG INZICHT IN DE CAPACITEITSBEZETTING

Eens u de smaak van plannen te pakken hebt, wil u natuurlijk nog meer. U wilt ook op langere termijn inzicht krijgen in het werk dat uitgevoerd moet worden. Als u uw werk goed voorbereidt en ook preventief onderhoud inplant dan weet Rimses al veel over het toekomstig werk.

Met de grafische capaciteitsplanning kunt u daar nog de beschikbare capaciteit aan toevoegen van uw afdelingen en/of ploegen. Zo wordt het meteen duidelijk waar u mogelijk een



tekort aan beschikbare capaciteit hebt en ziet u of u mogelijk een beroep moet doen op servicepartners.

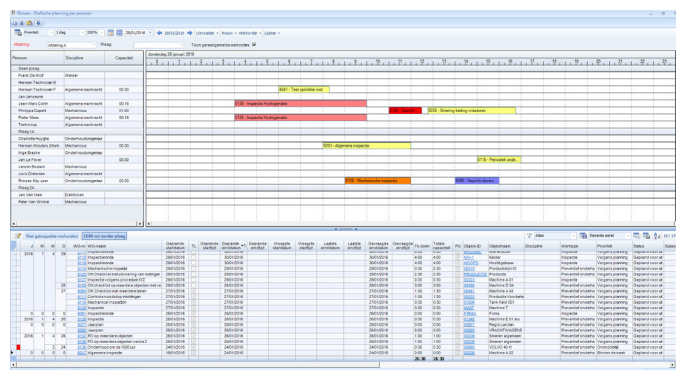
Deze planningstool is ook een simulatietool en laat u toe het werk en de prognoses voor toekomstig werk op basis van het preventief onderhoud te verschuiven en de impact hiervan te evalueren.

Een simulatie waardoor uw langetermijnplanning uitvoerbaar wordt: met één druk op de knop voert u de planning door naar de werkelijke planningsdata.

PLAN OOK UW PLANBAAR ONDERHOUD

Wil u weten wanneer het volgende preventief onderhoud gepland staat? Met het planningsbord voor preventief onderhoud kiest u per groep van assets tot een jaar ver al het geplande onderhoud op basis van werkorders en/of prognoses.

U kunt meteen het andere werk voor de assetgroep tot op assetniveau ook zichtbaar maken. In het planningsbord kunt u werkorders en prognoses verschuiven in de tijd en de planning aanpassen.



GEÏNTERESSEERD?

Surf naar www.rimses.com of contacteer ons vrijblijvend via infoRimses@Realdolmen.com.

de voordelen van rimses planning in een notendop

- Eenvoudig: via drag en drop kent u uitvoerders toe aan het werk en bent u meteen zeker van de haalbaarheid van uitvoering.
- Overzichtelijk: kleurcodes helpen u bij het leggen van de focus op prioriteiten, opvolging van uitgevoerd werk en kwalificaties.
- Betere samenwerking: de planningsborden ondersteunen de samenwerking met productiemedewerkers, de onderhoudsafdeling en de technici onderling.
- Meer marge en flexibiliteit: voorbereiden, plannen en samenwerken leiden tot meer oplossingen en tot een betere performance van uw assets.